

BRAVE NEW WORK



NEWSLETTER NR.007

Wie werden wir

Arschlöcher los?

Wusstest du, dass du sogar wissenschaftlich belegen kannst, dass Kollege X aus deiner Sicht ein Arschloch ist? **Dieser Beitrag von ARTE** bringt erhellende Erkenntnisse!



Katrin von Hi!

Folgende Faktoren machen ein Arschloch aus

1. Aggression
2. Übertriebene Anspruchshaltung
3. Rücksichtslosigkeit
4. Manipulation

Druck, Hektik und wenig Schlaf fördern das Ausmaß, in dem sie auftreten. Kein Wunder also, dass Arschlöcher den idealen Nährboden für ihre Verbreitung vor allem in der Arbeitswelt finden. Die meisten Arschlöcher sind übrigens Männer im Durchschnittsalter von 42 Jahren.

Manche Firmen wollen das nicht mitmachen: Mit einer *No Asshole Policy* wollen sie *Brilliant Jerks* keine Chance geben – Menschen also, die zwar fachlich überdurchschnittlich abliefern, dem Unternehmen aber langfristig durch ihr mieses Verhalten schaden. Aber wie steht es eigentlich um dich?

Wie stark der „Dark Factor“ in deiner Persönlichkeit ausgeprägt ist, kannst du mit einem wissenschaftlichen Test online herausfinden.



NEWSFLASH

Deutsche arbeiten so viel wie nie zuvor

Alle faul und niemand will mehr arbeiten? Von wegen! Im vergangenen Jahr haben die Deutschen so viel gearbeitet wie zuletzt vor über 30 Jahren. Das liegt vor allem an immer mehr erwerbstätigen Frauen. ([WiWo](#))

Lieber doch nichts mit Medien

Der *DuMont Buchverlag* rät laut Insider-Informationen der *taz* nun schon in Einstellungsgesprächen dazu, sich beim gebotenen Gehalt lieber noch einen Nebenjob zu suchen. „Bei einer 35-Stunden-Woche geht das schon“, wäre der sehr tröstliche Hinweis. ([taz](#))

Trump versehentlich inklusiv

Mickey und Minnie hassen ihren Job

Hunderte Mitarbeitende im Disneyland Kalifornien wollen eine Gewerkschaft gründen. Mickey, Minnie, Goofy und Pluto fühlen sich unterbezahlt und hätten mit einem problematischen Arbeitsumfeld zu kämpfen. ([Quartz](#))

Der Schlüssel zum Glück sind Pflanzen und gutes Aussehen

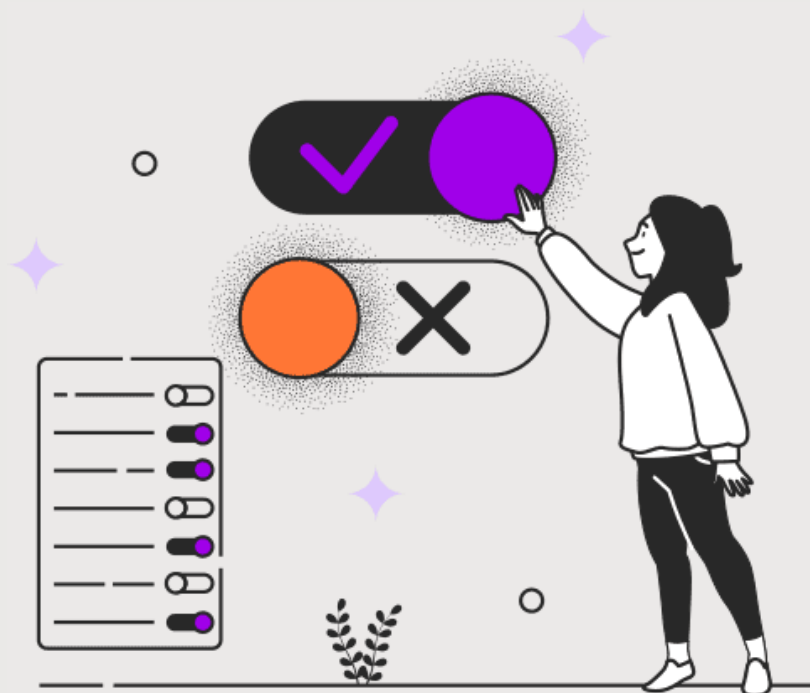
Ein Projekt der Harvard-Universität verrät, welche US-Angestellten am glücklichsten sind: **1.** Gärtner:innen und Florist:innen, **2.** Friseur:innen und Schönheitspfleger:innen **3.** Klempner:innen **4.** Marketing-/PR-Angestellte **5.** Wissenschaftler:innen. ([Business Punk](#))

6-Tage-Woche für Samsung

Seit Jahren betitelt Trump die Bestrebungen für Diversity & Inclusion als „unamerikanisch“. Auf seiner eigenen Plattform *Truth Social* jedoch kommen die von ihm abgelehnten Formulierungen und Klauseln allerdings in den Richtlinien vor. Die Hoffnung, dass das so bleibt, ist leider gering. ([HuffPost](#))

Die Samsung-Gruppe hat ihren Führungskräften in Südkorea eine Sechs-Tage-Woche auferlegt. Einige Spitzenkräfte hätten bereits Anfang des Jahres freiwillig damit begonnen. Kein gutes Zeichen für ein Land, in dem Geburtenraten und Stresswerte schon jetzt nicht rosig aussehen. ([Quartz](#))

VIBE CHECK



Sollte ich Bewerber:innen auf unsere Trinkkultur vorbereiten?

Wenn der Konsum über den Sekt zu besonderen Anlässen oder den Wein als Geburtstagsgeschenk hinaus geht, kann das eine gute Idee sein. Denn längst nicht jede:r freut sich über ein trinklustiges Kollegium. Ein Hinweis darauf, dass immer Bier im Kühlschrank zu finden ist und einige dieses Angebot gern regelmäßig wahrnehmen, wäre dann transparent und fair. Dass man auf einen verantwortungsvollen Umgang des Teams mit Alkohol – und vor allem miteinander – achtet, sollte unabhängig davon selbstverständlich sein.

👍 [Diese Ausgabe fand ich hilfreich](#)

😐 [Diese Ausgabe war ganz okay.](#)

👎 [Diese Ausgabe war für mich uninteressant](#)

BRAVE NEW WORK

Brave New Work wird von über 4.000 Abonnent:innen innerhalb und außerhalb der Personalbranche gelesen. Werde Teil einer Community von New Work-Enthusiast:innen und kreativen Vordenker:innen. Erfahre, was die Welt mit der Branche macht – und wie wir zusammen ein gesundes, inklusives und attraktives Arbeitsumfeld für alle gestalten können.

Gefällt dir der Newsletter?

Leite ihn an Gleichgesinnte weiter!

Gefällt er dir nicht?

Leite ihn an Feinde weiter 🙄

HIER ABONNIEREN



Hi/ Employer Strategies GmbH
Schlesische Straße 26; 10997 Berlin
Ludwigstraße 4; 20357 Hamburg

Du erhältst diese E-Mail, weil du dich für den Newsletter angemeldet hast.
Findest du nicht gut? Sag mir gern, warum das so ist. Ansonsten kannst du ihn [hier abbestellen](#).